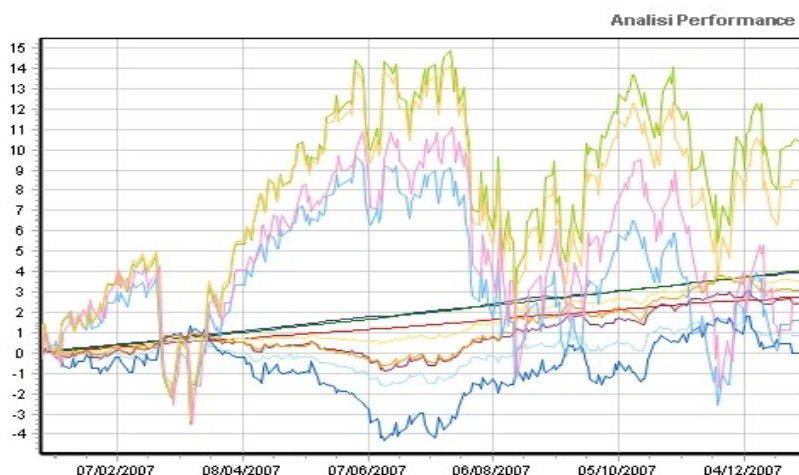


Indici dei fondi comuni italiani confrontati con i benchmark e gli ETF



Descrizione Strumento	Rendimento	Volatilita	Sharpe	2004	2005	2006	2007
Liquidità							
Indice Fideuram Indice Fondi di Liquidità	2,753	0,113	-1,539	1,283	1,188	1,899	2,753
Indice MTS MTS Indice Cap. Lordo - CCT	3,950	0,175	-0,066	2,149	1,960	3,098	3,950
Indice MTS MTS Tasso Monetario	4,042	0,069	-0,029	2,086	2,124	2,888	4,042
Lyxor Inte Lyxor ETF EuroMTS 1-3Y (MI)	3,532	1,158	-0,062				3,532
Obbligazionari							
Indice Fideuram Obb. Euro Gov. Medio Lungo Ter..	0,877	2,281	-0,194	4,325	2,883	-0,581	0,877
Indice MTS MTS Indice Cap. Lordo - Generale	2,440	2,032	-0,106	5,775	4,239	0,897	2,440
Lyxor Inte LYXOR ETF EuroMTS 10-15 Y (MI)	0,000	4,821	-0,118		8,314	-1,921	0,000
Lyxor Inte LYXOR ETF EuroMTS 3-5 Y (MI)	3,046	2,260	-0,064		2,870	0,476	3,046
Azionario Europeo							
Indice Fideuram Azionari Area Euro	1,620	12,690	-0,017	8,832	18,015	16,131	1,620
Indice MSCI EURO	10,388	14,868	0,064	11,693	25,518	21,654	10,388
SPDR Europe SPDR Euro (MI)	8,524	15,040	0,047	11,687	25,691	21,703	8,524

Descrizione Strumento	Quota al 01/01/07	Quota al 01/01/08	1 Anno	2 Anni	3 Anni	5 Anni
Liquidità						
Indice Fideuram Indice Fondi di Liquidità	118,070	121,320	2,753	4,704	5,947	9,032
Indice MTS MTS Indice Cap. Lordo - CCT	306,830	318,950	3,950	7,170	9,271	14,319
Indice MTS MTS Tasso Monetario	133,902	139,314	4,042	7,046	9,320	14,255
Lyxor Inte Lyxor ETF EuroMTS 1-3Y (MI)	101,090	104,660	3,532			
Obbligazionari						
Indice Fideuram Obb. Euro Gov. Medio Lungo Ter..	123,120	124,200	0,877	0,291	3,182	10,410
Indice MTS MTS Indice Cap. Lordo - Generale	356,560	365,260	2,440	3,359	7,740	17,666
Lyxor Inte LYXOR ETF EuroMTS 10-15 Y (MI)	116,910	116,910	0,000	-1,921	6,234	
Lyxor Inte LYXOR ETF EuroMTS 3-5 Y (MI)	107,670	110,950	3,046	3,537	6,509	
Azionario Europeo						
Indice Fideuram Azionari Area Euro	116,700	118,590	1,620	18,012	39,272	71,076
Indice MSCI EURO	76,600	76,264	10,388	34,291	68,559	123,360

SPDR Europe SPDR Euro (MI)	185,950	201,800	8,524	32,077	66,009	122,198
----------------------------	---------	---------	-------	--------	--------	---------